



Office of the Council for the
Ongoing Government of Tokelau
Tokelau National Statistics Office

Kuata o luni, 2020 Fuafakatatau o na Tau o Koloa ma Kaukaunaga a Tokelau (FTKK)

Vaega taua

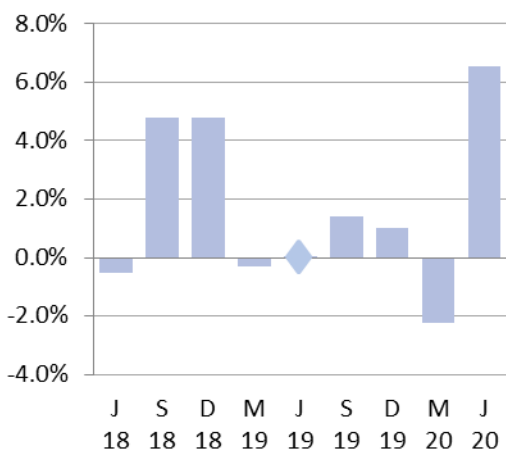
Ko he fakatuhaga tenei o na kuata o Māti ma luni 2020:

- Na mahiki te FTKK i he 6.5 pahene, fakatuha ki te 2.2 pahene na pakū ai i te kuata taluai nei.
- Ko he taimi muamua tenei talu mai te toe fatuga o te fakavae (rebase) fatoa hikitia ai na tau o koloa i te kulupu o Fehokotakiga i he 23 pahene, ma na vena ai ona hao i he 1.2 pahene ki te FTKK o te kuata.
- Ko te kulupu na lahi tona hao i he 4.4 pahene ki te FTKK o te kuata ko te Ava malohi ma te hikaleti ona ai ko te mahiki o na tau o koloa i he 13 pahene.
- Na lahi te pakū o na tau i te kulupu o Koloa kehekehe ma kaukaunaga i he 7.3 pahene, ma na hao ai i he pakū e 0.3 pahene ki te aofaki o te FTKK o te kuata.

Mai te kuata o luni 2019 ki te kuata o luni 2020 na mahiki ai i te 6.7 pahene te FTKK. E fakatuha tenei hikitagā ki te 0.2 pahene na mahiki ai na kuata o Māti 2019 kia Māti 2020.

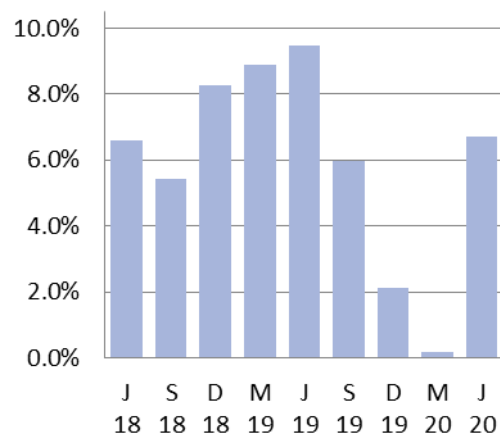
Ko te FTKK e fua ai te huiga ona koloa ma na kaukaunaga e fakatau e na kaiga tautokatahi i Tokelau. E fakamaumau e te Ofiha o Fuainumela Fakamaumau o Tokelau (TNSO) na tau o na koloa mai na fale koloa vena ma na koloa fau fale mai na motu e tolu. Fakatahi ai ma na tau ona koloa ma na kaukaunaga tau Felakuakiga, Malohiaga ma Fehokotakiga.

**Fuafakatatau o na tau o Koloa
ma Kaukaunaga o Tokealu**
Huiga taki kuata



Fakamatalaga mai: Ofiha o Fuainumela
Fakamaumau o Tokelau

**Fuafakatatau o na tau o Koloa
ma Kaukaunaga o Tokelau**
Huiga taki tauhaga



Fakamatalaga mai: Ofiha o Fuainumela
Fakamaumau o Tokelau

Taimalie Kele Lui
National Statistician

31 Iulai 2020

Fakamatalaga

Ko na vaega i lalo e tuku atu ai ni fakamatalaga auiliili agai ki te Fuafakatatau ona Tau o Koloa ma Kaukaunaga i Tokelau:

- [Ko te FTKK o te kuata o Luni 2020 na mahiki i he 6.5 pahene](#)
- [Ko te kulupu o Meakai ma vaiinu na mahiki i he 3.9 pahene i tenei kuata](#)
- [Hikitia te kulupu o Ava malohi ma te hikaleti i he 13 pahene](#)
- [Kotokotoga o na hao o na tahi kulupu ki te FTKK o te kuata](#)
- [Afainaga o na koloa na mahiki toe pakū na tau](#)
- [Hikitia te FTKK mo te tauhaga agai ki te kuata o Luni 2020 i he 6.7 pahene.](#)

Ko te FTKK o te kuata o Luni 2020 na mahiki i he 6.5 pahene

Ko te kuata FTKK o Luni 2020 na mahiki i he 6.5 pahene, e fakatuha tenei hikitaga ki te pakū o te kuata o Māti i he 2.2 pahene.

Mai na kulupu e iva o te FTKK e tolu ia kulupu na kitea te mahiki o latou pahene hao kite aofakiga o te FTKK o tenei kuata. E lua ia kulupu na pakū o la pahene ma na tahi kulupu e heki iei ho latou afainaga ki te aofakiga o te FTKK o te kuata.

Group	Quarterly percentage points contribution to CPI
01. Meakai ma vaiinu	1.2%
02. Ava malohi ma te hikaleti	4.4%
03. Kie lavalava ma hevae	0.0%
04. Fale, huavai, eletihe, kēhi ma ietahi huāū	-0.1%
05. Meāfale, kope faigaluega mo te fakaleleiga o kaiga	0.0%
07. Felakuakiga	0.0%
08. Fehokotakiga	1.2%
09. Fakafiafiaga ma aganuku	0.0%
12. Koloa kehekehe ma kaukaunaga	-0.3%
Aofakiga o te FTKK	6.5%

Matau: E ono he maua te aofakiga tonu o te FTKK i na pahene ienei ona ai ko te fakakatoatoaga o na pahene ki he numela katoatoa (rounding).

Ko te kulupu o Meakai ma vaiinu na mahiki i he 3.9 pahene i tenei kuata

Ko tau o koloa i te kulupu o Meakai ma vaiinu na mahiki i he 3.9 pahene i tenei kuata, ma na vena ona hao i he 1.2 pahene ki te FTKK o te kuata tenei.

Ko na koloa takitahi pe ko na vaega kulupu na lahi to latou hao na mahiki ai i he 4.7 pahene ko na:

- Moa (hiki i he 19 pahene)
- Alaiha (hiki i he 22 pahene)
- Mamoe (hiki i he 7.2 pahene).

Ko na vaega kulupu na lahi to latou hao pakū ona ai ko te pakū o na tau ko na:

- Haimini (pakū i he 14 pahene)
- Tuihi (pakū i he 18 pahene)
- Apa tuna (pakū i he 4.5 pahene).

Ko te 6.6 pahene na pakū ai te vaega kulupu vaiinu na lahi mafua ona ko na tau pakū o te kofe na pakū i he 11 pahene, ma na pauta fai vaiinu na pakū i he 8 pahene.

Hikitia te kulupu o Ava malohi ma te hikaleti i he 13 pahene

Ko na tau o koloa i te kulupu o Ava malohi ma te hikaleti na mahiki i he 13 pahene, ma na vena ona hao i he 4.4 pahene ki te aofaki o te 6.5 pahene o te kuata tenei. Ko te hikitagā tenei na lahi mafua ona ko te hiki o na tau o na hikaleti e na Taupulega i na motu e tolu i he 15 pahene.

E fakatuha tenei pahene mahiki kite hao pakū na 0.3 pahene ki te FTKK o te kuata o Māti 2020.

Kotokotoga o na hao o na tahi kulupu ki te FTKK o te kuata

Na lahi he huiga na kitea kina tau i te kulupu o Fehokotakiga, na mahiki ai na tau i he 23 pahene, ma na vena ona hao i he 1.2 pahene ki te FTKK o te kuata. E mafua tenei mahiki ona ko te hikitagā ki na tau o te neti (internet) i tenei kuata. Ko he taimi muamua tenei kua lipotia ai he tulaga venei talu te toe fatuga o te fakavae (rebase) i a Māti 2017.

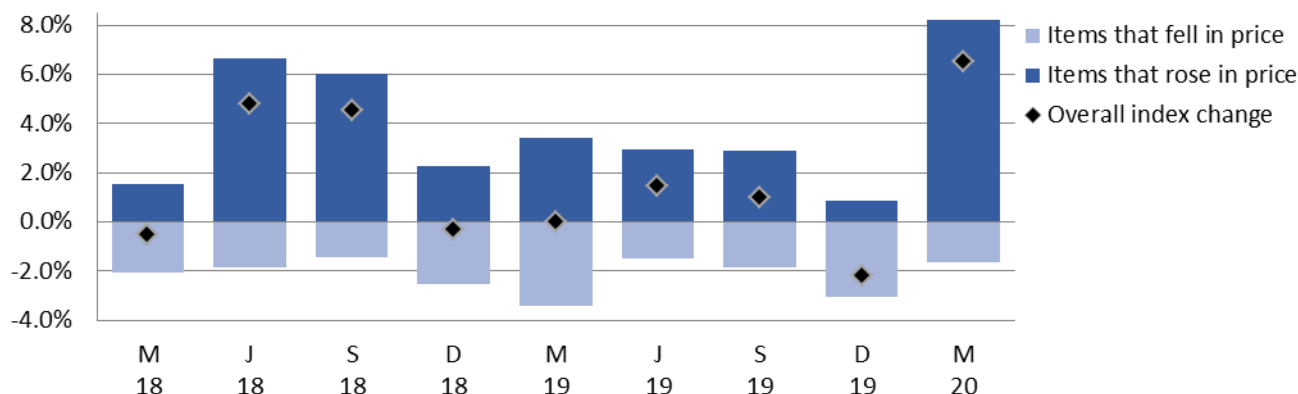
E tuha e lua kulupu na kitea te pakū o na tau o koloa. Ko te Fale, huavai, eletihe, kēhi ma ietahi huāū na pakū i he 1.6 pahene, ma na hao ai i he pahene pakū e 0.1 pahene ki te FTKK o te kuata. Ka ko te kulupu o na Koloa kehekehe ma kaukaunaga na paku i he 7.3 pahene, ma na hao i he pahene pakū e 0.3 ki te FTKK o te kuata.

Ko ienei tahi kulupu e fa na kitea ai te hiki o na tau o koloa: ko te kulupu o Kie lavalava ma hevae na mahiki i he 0.6 pahene; ko Meāfale, kope faigaluega mo te fakaleleiga o kaiga na mahiki i he 0.7 pahene; ko te Felakuakiga na mahiki i he 0.1 pahene; ma te kulupu o Fakafiafiaga ma aganuku na mahiki i he 0.8 pahene. E heki lahi he afainaga o na kulupu ienei ki te FTKK o te kuata.

Huiga ki na koloa na mahiki toe pakū na tau

E fakahino mai i te kalafa i lalo na huiga e mafua mai i na koloa na hikitia ma pakū na tau. Ko te afainaga katoa na mahiki ai i he 6.5 pahene te aofaki o te FTKK mo te kuata tenei o Luni 2020.

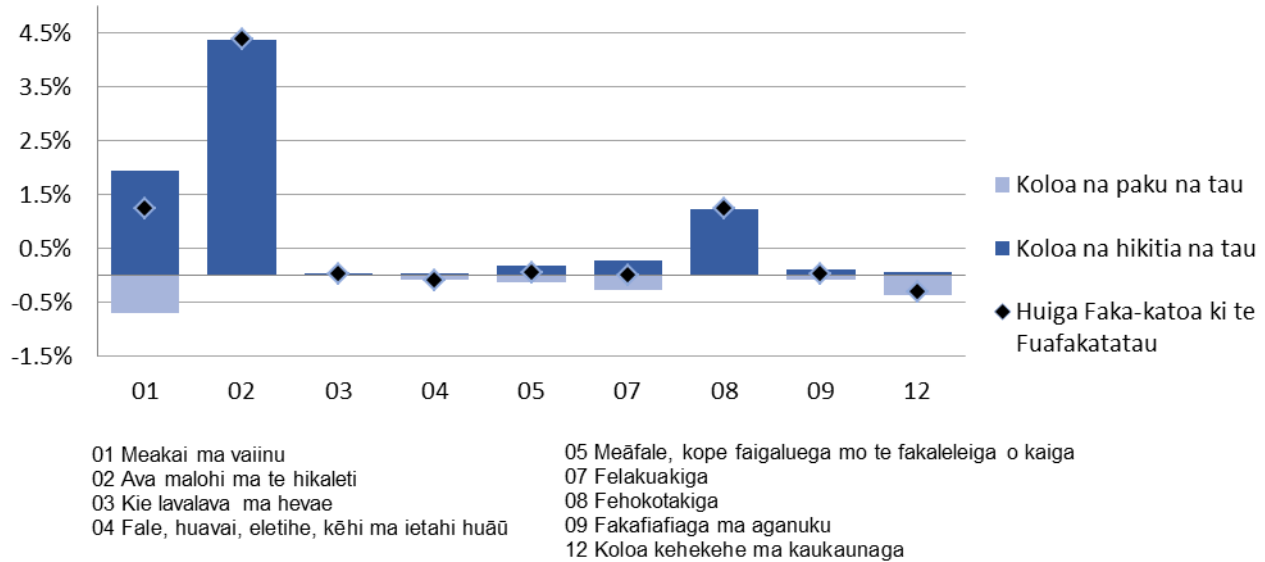
Pahene ona hao ko te Fuafakatatau o na tau o Koloa ma Kaukaunaga ihe Vaitaimi
Huiga taki kuata ki te kuata o Luni 2020



Fakamatalaga mai: Ofiha o Fuainumela Fakamaumau o Tokelau

Ko te kalafa i lalo ko na afainaga ki na kulupu takitahi na mahiki na tau o koloa ma na kulupu na pakū na tau i tenei kuata.

**Pahene ona hao ki te Fuafakatatau o na tau o Koloa ma Kaukaunaga ina kulupu
ite kuata o luni 2020**



Fakamatalaga mai: Ofiha o Fuanimela Fakamaumau o Tokelau

Hikitia te FTKK mo te tauhaga agai ki te kuata o luni 2020 i he 6.7 pahene.

Na mahiki ki luga te FTKK mo te tauhaga agai ki te kuata o luni 2020 i he 6.7 pahene. E fakatuhagia tenei mahiki ki te 0.2 pahene o te tauhaga ki te kuata o Māti 2020.

Ko te kulupu o te Ava malohi ma te hikaleti na pito hili ona lahi tona hao i he 4.8 pahene kit e FTKK o te tauhaga ki te kuata o luni i te mahiki o na tau o koloa i he 14 pahene. Na hohoko ifo kiei te kulupu o Fehokotakiga i he hao e 1.2 pahene ona ko te mahiki o tau o koloa i he 23 pahene.

Ko tau o koloa i te kulupu o Meakai ma vaiinu na mahiki i he 5.7 pahene ma na hao ai i he 1.8 pahene kit e FTKK mot e tauhaga.

Ko na koloa takitahi ienei i na koloa tau meakai na lahi to latou pahene hao i te hikitaga:

- Mamoe (hiki i te 20 pahene)
- Moa (hiki i te 10 pahene)
- Apa tuna (hiki i te 30 pahene).

Ko koloa takitahi na lahi ai te pakū o te FTKK mai te kulupu mea tau Meakai ko na:

- Haimini (pakū i te 17 pahene)
- Aiha kulimi (pakū i te 18 pahene)
- Apa pihupo (pakū i te 4.0 pahene).

Ko tau o koloa i te kulupu o Meāfale, kope faigaluega mo te fakaleleiga o kaiga na pakū i he 7.6 pahene, ma na hao ai i he pahene pakū e 0.5 pahene ki te pahene o tau faka-te-tauhaga (annual inflation rate). Na pakū foki na tau i te kulupu o Koloa kehekehe ma kaukaunaga i he 5.1 pahene, ma na hao ai i he pahene pakū e 0.2 ki te FTKK o te tauhaga.

E he lalahi na hao pakū mai ietahi kulupu ki te FTKK o te tauhaga. Ei loto ai te kulupu o Fakafiafiaga ma aganuku na pakū na tau o koloa i he 4.2 pahene. Ko te kulupu o Felakuakiga na pakū na tau i he 2.0 pahene. He 1.7 pahene na pakū ai te kulupu o Fale, huavai, eletihe, kēhi ma ietahi huāū. E taki 0.1 pahene pakū na hao ai na kulupu ienei ki te FTKK o te tauhaga. Ko te kulupu o Kie lavalava ma hevae na pakū na tau o koloa i he 1.5 pahene, ma e he lahi hona afainaga ki te FTKK o te tauhaga.

Uiga o Kupu

Fakamatalaga agai ki te Fuafakatatau o Tau o Koloa ma Kaukaunaga (FTKK)

Ko te FTKK ko he fuafakatatau o te huiga o na tau o he kete e patino ai na koloa ma na kaukaunaga e fakatau e na kaiga tautokatahi i Tokelau. Ko te fakavehegaga ma te taua o na itukaiga koloa ma kaukaunaga i kete tenei mo te FTKK e tuku mai he ata faka-katoa ona fakafanoga tupe fakafano a kaiga takitahi i Tokelau.

Ko te hini kautu o te FTKK ke fua ma fakamaumau na huiga o tau o ni koloa filifilia ini fale koloa/fale faigaluega i loto ohe vaitaimi.. Kafai kua maitau kua iei ni huiga agai ki te lahi pe ko te mamafa, vena ma te manaia pe ko te lelei o he koloa i te kete, e ono fai ai la ni gaoioiga ke mautinoa ai e he afaina lahi te huiga o te tau o te koloa.

Na kamata na lomiga o te FTKK a Tokelau ia Hētema 2012, ma na toe fatu te fakavae (rebase) i a Māti 2017. Ko te piliota fakahino kamata ko te kuata o Māti 2017 (=100.0).

Ko te lihi o koloa ma kaukaunaga i loto o te kete koloa mo te FTKK ma na fakamatalaga agai ki te metotia e fakaaoga ki te fuafuaga o te FTKK e maua uma i te neti “Technical notes: Consumer Price Index” www.tokelau.org.nz/Stats.html.

Ni ietahi uiga kupu

Tau fakahino (price index): E fuafua ai te huiga o na tau mo koloa ma kaukaunaga i te va o ni piliota. E fakaauiiili ki ei na tau o koloa ma kaukaunaga maua mai i ni fale koloa kehekehe.

Piliota fakahino (index reference): Ko te piliota e fakamatea ai te fakatuhatuhaga o na tau i na piliota kehekehe. Fakatakitakiga, kafai ko te numela fakahino mo he piliota e 115.0, ko tona uiga ko na tau na hikitia i he 15.0 pahene mai te piliota fakahino.

Hao hiki/hao pakū (upward/downward contributions): Ko koloa e takutaku ho i tenei fakamaumauga, ko koloa ia na lahi ho latou hao ki te aofaki o te FTKK.

Ko te hao o he koloa e aofia ai tona mamafa i te fakahino (index) (ko tona taua e fua mai i te lahi o to na hao ki te vaega tupe fakafano a te kaiga ki koloa ma kaukaunaga) ma te lahi o na huiga ki te tau.

Kafai e iei ni koloa e lua e tutuha to la pahene na hikitia ai ite tau, ko te koloa e mamafa to na FTKK e lahi atu ia to na hao ki te aofaki o te FTKK. Ko tenei hao e takua ko te pahene hao (index point).

Piliota fakailoga (Reference period)

Ko tau o koloa mo te kuata o Māti na fakamaopopo mai te va o te Aho 14 Apelila ma te Aho 11 Māti 2020 e na kaufaigaluega a na kau tautua a na nuku takitahi, fakatahi ai ma te kaufaigaluega a te TNSO i Apia.

Tau afiaga (Price influencers)

E iei foki ni tahi mafuaga e ono mafua ai te huiga ki na tau o koloa. Ko ni tahi mafuaga ienei na afaina ai te FTKK mo te kuata vena ma te tauhaga 2020:

- E fakaaoga e Tokelau te tupe Niu Hila, ko tona uiga e fuafua te lahi ma te mafai e Tokelau fakatau koloa i Samoa ki te mamafa o te tupe Niu Hila fakatuha ki te tupe Samoa¹.
- Mai te tauhaga 2013 hove ko koloa uma e fakatau i Tokelau na kaumai mai Samoa. Ko te lahiga o ienei koloa ko ni koloa na toe fakatau atu ki atunuku i fafo, ma na fotu mai i ni tahi atunuku e

¹ The Tokelau Department of Finance tends to fix its exchange rate for the calendar year (currently WST/NZD=1.70), taking out some of the volatility.

aofia ai ia Haina, Auhetalia ma Niu Hila. Ko tenei vaega e tupu mai ai te fekehekehenakiga o tau o koloa i kuata takitahi, ma e mafai foki ke mafua mai i na manakoga o te atunuku, kae vena foki fakavaomalo, te maua o koloa, vena foki te fuafuaga o tupe hui. E lahi he afainaga ki te FTKK a Tokelau kafai kua iei ni huiga ki na tau, vena ma te maua pe he maua o koloa i Samoa.

- E fuafua lava e te nuku na tau o ana koloa e fakatau (fakatakitakiga ko te hikaleti, te ava malohi ma na vaiinu), ma e ono tahuihui.
- I te Fono Fakamua ia Iulai 2017 na talia ai ke fai he lafoga (tax) e 325 pahene mo na hikaleti i te manatu lava ke tipitipi ki lalo te tagohia o te hikaleti, ma vena ai foki o na fehoahoani ki te fakaitiitiga o na famai he pēhi. Talu mai ai nei, e fai lava ma hikihihi na tau o na hikaleti e na Taupulega takitahi. Ona ai ko te tulaga o te mamafa o te hikaleti i te FTKK, ko ho he huiga i to latou tau e afaina lahi ma lahi ai te huiga ki te aofaki o te FTKK e ve ona iloa mai te 2017. I te tau tukutonuga lava o te he paleni lahi ona ai ko na polihi o tau o te hikaleti, fakatahi ai ma te heahea maua pe hapalai te hikaleti ina koloa, e fua fakalua te FTKK. E fua muamua ke aofia na hikaleti, ma toe fua ai kae he aofia ai na hikaleti. E fakafaigofie ai ma holotonu ai ki te “Tobacco free Tokelau 2020”, ma vena ai ona he toe kaumai ai te hikaleti e na koloa ki Tokelau.

Lavelaveaga

Na fai tenei lomiga ma te maeaea lelei i te fatuga, te iloiloga ma te tuhiga o na fakamatalaga. E he mautinoa e te TNSO e matuai heai he pahala i tenei lomiga, e fakamalie atu ai e he ono lavelavea tenei mataeke kafai kua pahala atu he mea i tenei lomiga.

Taimi

Ko na lomiga ienei e fakahalalau i te initaneti e he tahi mataeke, ma e he i lalo o te kihilaga a te TNSO. E he pakū la kit e TNSO kafai kua tuai te fakahalalau atuga o ienei lomiga.

[ends]